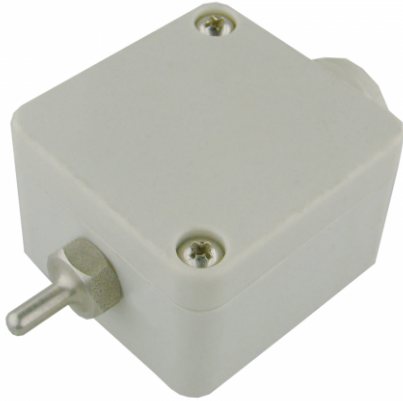


SONDA AMBIENTE A TENUTA IP65/IP67



SONDA A TENUTA IP65/IP67 PER MISURE TEMPERATURA AMBIENTE

Sonda temperatura ambiente con scatola di derivazione in materiale plastico? il pozzetto termometrico è in acciaio inossidabile, in modo da proteggere l'elemento sensibile e contemporaneamente resistere ad ambienti particolarmente aggressivi. La scatola di derivazione è completa di morsetto, in versioni a due e quattro poli, per la connessione elettrica. L'elemento sensibile può essere con uscita ohmica in termoresistenza o NTC.

Caratteristiche tecniche

Tipo prodotto

sonda

Tipo di sensore

termometro a resistenza

Tipo di costruzione

sonda ad isolatore

Protezione sensore

guaina metallica

Elemento sensibile

Pt100 ? @ 0°C

Pt1000 ? @ 0°C

NTC R(25°C)=10Kohm ±1%, beta(25/85)=3977

NTC R(25°C)=10Kohm ±1%, beta(25/85)=3435

Configurazione elemento sensibile

semplice a 2 fili

semplice a 4 fili

Tipo segnale in uscita

termoresistenza

termistore

Connessione elettrica finale

testa/scatola di connessione

Accessori di fissaggio

viti per il fissaggio a parete (autofilettanti 3,5 per tasselli Ø6 mm) ESCLUSE DALLA FORNITURA

Classe di precisione secondo IEC 751 (*)

(*) Pt 100 cl.A realizzabile solo a 3 o 4 fili, cl.AA solo a 4 fili; Pt 1000 cl. A realizzabile a 2 fili solo per lunghezze cavo inferiori a 1 m, per lunghezze superiori realizzabile solo a 3 o 4 fili, cl. AA 3 fili per lunghezze cavo inferiori a 1 m, per lunghezze superiori solo a 4 fili.

cl. A

cl. B

Termistore (non classificabile secondo IEC 751)

Campo temperatura di funzionamento elemento sensibile

-40 : +100°C

Umidità di esercizio

0-100%

Resistenza di isolamento

100 M ?@ 100 Vcc.

Versione sonda scatola

con sensore esterno D.4.5x13 mm

Materiale guaina

INOX

Sistema di montaggio

fissaggio a parete

Collegamento parte sensibile

testa/scatola di connessione

Testa/scatola di connessione

52 mm x 50 mm x 35 mm

Materiale testa/scatola di connessione

PLASTICO

Grado di protezione ambientale (*)

(*) secondo IEC 60529

IP65/67

Pressacavo (dimensioni ammesse del cavo)

Ø 5 ÷ 10 mm

Terminazione elettrica interna

morsettiera con viti

Uscita

uscita a 2 morsetti

uscita a 4 morsetti