



**Piazza Bruno Lunardi 37/A 43122 Parma**  
**cod.fisc. e P.IVA 01805990346**  
**mail: info@g70.it Pec: g70@pec.it**  
**codice destinatario SUBM70N**  
**TEL. 0521/482233 FAX 0521/486494**



DICHIARAZIONE DI CONFORMITA'



Le caratteristiche di questo prodotto soddisfano i requisiti della normativa EN 60335-1 e della Direttiva 2006/95/CE

DICHIARAZIONE DI CONFORMITA'

"DIRETTIVA RoHS"

Tutti i nostri prodotti con data di costruzione successiva al 01/06/2006 sono realizzati in conformità a quanto previsto dalla Direttiva Europea 2002/95/CE (RoHS).

## RESISTENZE ELETTRICHE CORAZZATE: ISTRUZIONI D'USO E NOTE GENERALI

### Nota - Personale qualificato

- Il resistore deve essere collegato solo da personale tecnico qualificato.
- L'intervento da parte di persone non opportunamente istruite e/o un utilizzo improprio e non secondo le caratteristiche del resistore sollevano la nostra società da ogni responsabilità.

### Conservazione e manipolazione del prodotto

- Il resistore deve essere conservato in luoghi asciutti, per evitare che assorba l'umidità atmosferica. Nel caso in cui questo avvenga è necessario procedere alla sua deumidificazione prima dell'uso mediante fomi a non oltre 120 C°.
- Il resistore non deve essere deformato e/o modificato nella sua forma. Qualsiasi manipolazione di questo tipo si configura come un uso improprio del prodotto e solleva la nostra società da ogni responsabilità circa il suo futuro funzionamento.
- Per sua specifica caratteristica il resistore sviluppa calore e causa temperature anche elevate. La parte scaldante del resistore non deve mai essere toccata.

### Collegamento del prodotto e suo utilizzo

- Togliere l'alimentazione prima di effettuare i collegamenti elettrici.
- Controllare che la tensione di alimentazione (V) corrisponda a quella stampigliata sul resistore.
- Per le versioni IP55, IP65 e antideflagrante si devono utilizzare sempre guarnizioni di tenuta.
- Utilizzare il resistore solo alla temperatura per cui è stata predisposto, applicando tutti i sistemi di controllo termico per evitare che esso vada in sovratemperatura.
- Evitare che il resistore funzioni a secco, se non appositamente costruito per questo scopo
- Evitare che il resistore sia soggetto a sgocciolamenti per travaso o condensa sulle parti di collegamento elettrico (eventualmente utilizzarlo con calotta IP55-IP65)

### Smaltimento del prodotto

Ogni resistore è costruito in materiale completamente riciclabile, che non presenta alcun rischio per l'ambiente. Esso può essere smaltito senza particolari precauzioni attraverso le società di recupero di materiali ferrosi.

### Suggerimenti

Per ogni suggerimento o segnalazione di eventuali anomalie si prega di contattare il costruttore.

### Garanzia

I prodotti forniti sono coperti da garanzia di 12 mesi dalla data di consegna (data d.d.t.). La garanzia copre solo gli eventuali ed accertati difetti di costruzione, e si limita alla sostituzione gratuita, franco fabbrica, dei prodotti riconosciuti difettosi.

La garanzia non opera quando i difetti rilevati siano imputabili ad errata installazione o errata manutenzione effettuata da personale non qualificato, all'utilizzo improprio e/o non idoneo del prodotto, al suo errato immagazzinamento o conservazione, nonché a danni arrecati dal trasportatore.

Sono pertanto escluse dalla garanzia tutte le spese di smontaggio e rimontaggio dei nostri prodotti da macchinari o dispositivi del compratore, qualsiasi spesa o onere diretto o indiretto sostenuto dallo stesso per fermo macchina, assistenza presso il luogo di installazione, spese di esportazione ed importazione nonché spese di trasporto.

Le contestazioni per materiale ritenuto difettoso o non conforme dovranno essere inviate per iscritto, entro 8gg dal ricevimento delle merci.

Piazza Bruno Lunardi 37/A 43122 Parma

cod.fisc. e P.IVA 01805990346

mail: info@g70.it Pec: g70@pec.it

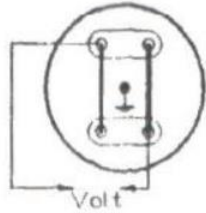
codice destinatario SUBM70N

TEL. 0521/482233 FAX 0521/486494

Schemi di collegamento:

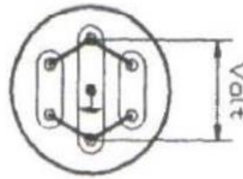
Collegamento monofase

riscaldatore a 2 el.

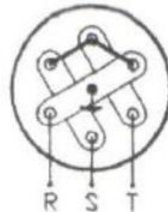
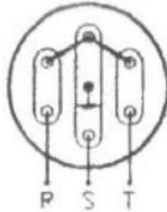


Collegamento monofase

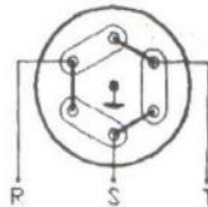
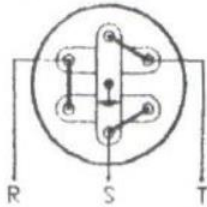
riscaldatore a 3 el.



Collegamento a stella riscaldatore a 3 el.



Collegamento a triangolo riscaldatore a 3 el.

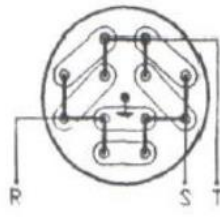
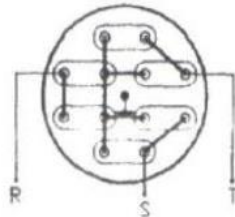


Collegamento a stella

riscaldatore a 6 el.

Collegamento a triangolo

riscaldatore a 6 el.



Collegamento a stella

riscaldatore a 9 el.

Collegamento a triangolo

riscaldatore a 9 el.

